

વીમાની વાત શું તમે હેલ્થકેર વીમા પોલિસીની ખરીદી કે રિન્યૂ કરાવવાના છો? આરોગ્ય વીમા સંબંધિત 5 શબ્દાવલીને સમજવી જરૂરી, નિર્ણય લેવામાં સરળતા રહેશે

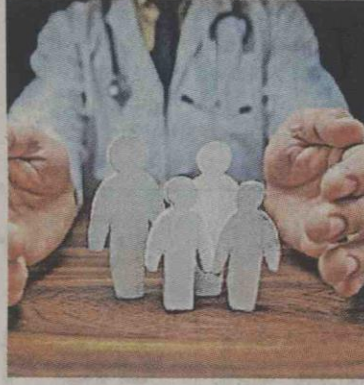
છેલ્લા બે વર્ષમાં એ સાબિત થયું છે કે હેલ્થકેર વીમા પોલિસી આપણા માટે અનિવાર્ય છે. તે સ્વાસ્થ્ય સંબંધિત કોઈપણ સમસ્યાના કિસ્સામાં નાણાકીય કટોકટીનો સામનો ન કરવાની બાબત સુનિશ્ચિત કરે છે. અમે આશા રાખીએ છીએ કે તમે પણ જલ્દી જ સ્વાસ્થ્ય વીમા ખરીદવા કે રિન્યૂ કરવા જઈ રહ્યા છો. તો આવી સ્થિતિમાં, અમે તમારા માટે સ્વાસ્થ્ય વીમા સંબંધિત કેટલીક મહત્વપૂર્ણ બાબતો લઈ આવ્યા છીએ.

• ફી લુક પીરિયડ

જરા વિચારો કે સ્વાસ્થ્ય વીમા લીધા પછી તમને ખબર પડે કે પોલિસી તમારી જરૂરિયાતોને પૂરી કરતી નથી તો શું થાય? ચિંતા કરશો નહિ. તમારી પાસે પોલિસી રદ કરવાનો અને પ્રીમિયમનું રિફંડ મેળવવાનો વિકલ્પ છે અને તેને ફી લુક પીરિયડ કહેવામાં આવે છે. મોટા ભાગના વીમા કંપનીઓ પોલિસી દસ્તાવેજની પ્રાપ્તિની તારીખથી 15 કે 30 દિવસનો ફી લુક પીરિયડ ઓફર કરે છે. જે દરમિયાન તમારી પાસે તમારી નવી વીમા પોલિસીને રદ અથવા સમાપ્ત કરવાનો અને રિફંડ મેળવવાનો વિકલ્પ હોય છે.

• મોરેટોરિયમ અથવા ગ્રેસ પીરિયડ

જો તમે તમારી પોલિસીને સમયસર રિન્યૂ કરવાનું ચૂકી જાઓ છો? શું તમે કવરના સમયગાળા દરમિયાન મેળવેલા તમામ લાભ ગુમાવો છો? શું તમારે બીજી પોલિસી ખરીદવાની જરૂર છે? જો આ પ્રશ્નોના જવાબ હા છે, તો નિશ્ચિત રહો. તમારી ચિંતાઓનો ઉકેલ છે. મોટા ભાગની વીમા કંપનીઓ 15 દિવસનો ગ્રેસ પીરિયડ ઓફર કરે છે જે દરમિયાન તમે તમારી પોલિસી રિન્યૂ કરી શકો છો.



• ક્ષાતપાત્ર (ડિડક્ટિબલ)

ક્ષાતપાત્ર (ડિડક્ટિબલ) એ દાવાની રકમ છે જે વીમાદાતા તમને ભરપાઈ કરે તે પહેલાં તમારે સહન કરવું પડશે. તમારે ચોક્કસ મર્યાદા સુધી ખર્ચ સહન કરવો પડશે અને વીમાદાતા તે મર્યાદા પછી ક્લેમ ચૂકવશે. ચાલો કહીએ કે તમારી પોલિસીમાં ક્ષાત રૂ. 2,000 છે અને તમારો દાવો રૂ. 15,000 છે. તેથી, તેનો અર્થ એ છે કે વીમાદાતા તમને રૂ. 13,000 ચૂકવશે, જ્યારે તમારે રૂ. 2,000 અગાઉથી જ ચૂકવવા પડશે.

• કો-પે કલોઝ

કો-પે કલોઝનો અર્થ છે કે તમે તમારા ખિસ્સામાંથી દાવાનો અમુક હિસ્સો ઉઠાવવા તૈયાર છો. તે સામાન્ય રીતે ટકાવારીમાં હોય છે. જો તમારી પોલિસીમાં 10%નો કો-પે કલોઝ છે, તો તેનો અર્થ એ છે કે તમે ખર્ચના 10% ચૂકવશો અને બાકીના 90% તમારા વીમા કંપની ચૂકવશે. ક્ષાતપાત્રની જેમ, કો-પે પણ પ્રીમિયમ ખર્ચ ઘટાડવામાં મદદ કરે છે.

• ક્યુમ્યુલેટિવ બોનસ

ક્યુમ્યુલેટિવ બોનસ એ પુરસ્કાર છે જે વીમા કંપનીઓ તમને ક્લેમ ફી વર્ષ માટે આપે છે. આ હેઠળ તમને કોઈપણ વધારાના પ્રીમિયમ વિના ઉચ્ચ કવર મળશે. જો વીમાદાતા 5% ક્યુમ્યુલેટિવ બોનસ ઓફર કરે છે તો 20 લાખની વીમાની રકમ પ્રથમ ક્લેમ-ફી વર્ષમાં વધીને 21 લાખ અને બીજા ક્લેમ-ફી વર્ષ માટે 22 લાખ થઈ જશે. જો તમે દાવો કરો છો, તો તમારા બોનસ સમાન દરે કાપવામાં આવશે.



ભાસ્કર નેરુસ્કર

હેડ-હેલ્થ એડમિનિ. ટીમ, બજાજ આલિયાન્સ જનરલ ઈન્સ્યોરન્સ